

Dues formes catalanes del gènere
Melanargia Meig 1829

PER

IGNASI DE SAGARRÀ

Melanargia japygia Cyr. forma catalonica n. form.

Fig. 1-2

Distingitur: colore nigro expanso; lunulis marginalibus, albis, parvis, sæpè vix apparentibus in alis anteris; subtùs picturis nigris conspicuis.

Aquesta forma que esmentavem en la nota presentada «Contribució al estudi de les *Nymphalidae*», es caracteritza per la molta extensió de la color negra i reducció de les llunes marginals blanques les quals desapareixen per complet en les ales anteriors d'alguns exemplars. Al revers, el dibuix negre és ben marcat. Mida 26—30 mm.

Per aquesta coloració, la majoria dels exemplars tenen un aspecte molt més fosc que la forma tipus. No cal dir ço que la separa de

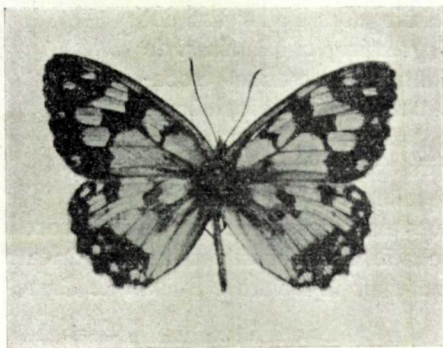


Fig. 1

la var. *cleanthe* Boisid., que és la forma occidental de *japygia*, pròpia del Migdia de França i Centre d'Espanya. Aquesta és precisament una forma clara, de dibuixos ben accentuats i amb grosses llunes marginals.

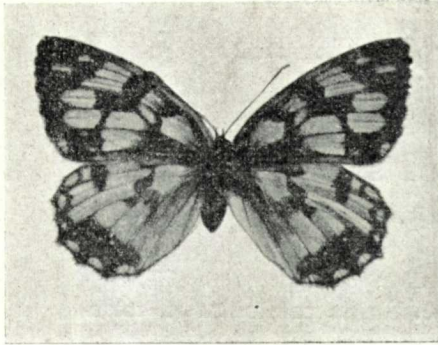


Fig. 2

La raça que donem a conèixer se troba confinada en la part oriental i en el vessant català de la serralada pirenenca. En les valls superiors del Llobregat hi ha colònies nombroses, des de Guardiola Bagà, Sant Vicents de Rus fins a les serres de Montgrony, on, al Pla de Sant Pere hi és abundosa. Segueix després vers

la Vall de Ribes fins als alentorns de Ripoll (E. Ferrer).

Vola pels rasos coberts de flors, aglevats i tarterars; al capvespre hom pot recollir-la, parada sobre les flors, de vegades en gran quantitat. Aquest lepidòpter apareix de juliol a agost.

Hem de fer avinent que en una localitat més llunyana, a les serres divisòries del Noguera Pallaresa i del Segre, prop del Santuari de Sant Joan de l'Erm, trobarem també aquest lepidòpter a l'iniciar-se els prats humits, tan característics en aquelles aspres costes. Els

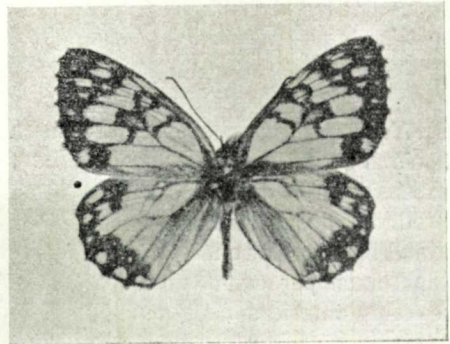


Fig. 3

pocs exemplars que tenim de dita procedència, ja es diferencien bastant de la forma oriental catalana i podrien referir-se com a forma de transició amb la *cleanthe* Boisid., de Castella.

Melanargia syllius Hbst. forma *pseudojapygia* n. form.

Fig. 3-4

Alarum anteriorum pictura nigra, similis M. japygia.

Dibuix de l'anvers de les ales anteriors semblant amb el de alguns individus de *M. japygia* Cyr.

Aquesta forma que's presenta rarament entre els individus del tipus, és de bastanta importància per mostrar la transició del dibuix del grup *galathea-lachesis* amb el *japygia-ines*. Aquesta modificació pot veure's més clarament amb la presència de nombroses sèries. Els exemplars que presentem com a forma extrema de *syllius* es confonen amb alguns pertanyents a la raça catalana de *japygia* Cyr. pel dibuix de les ales anteriors.

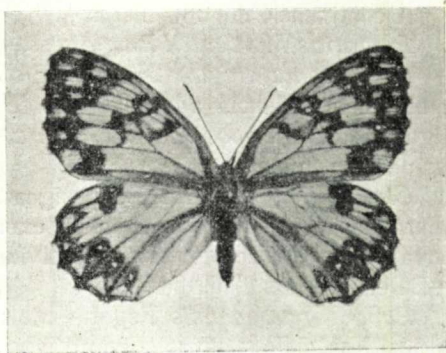


Fig. 4

Barcelona, abril 1916.